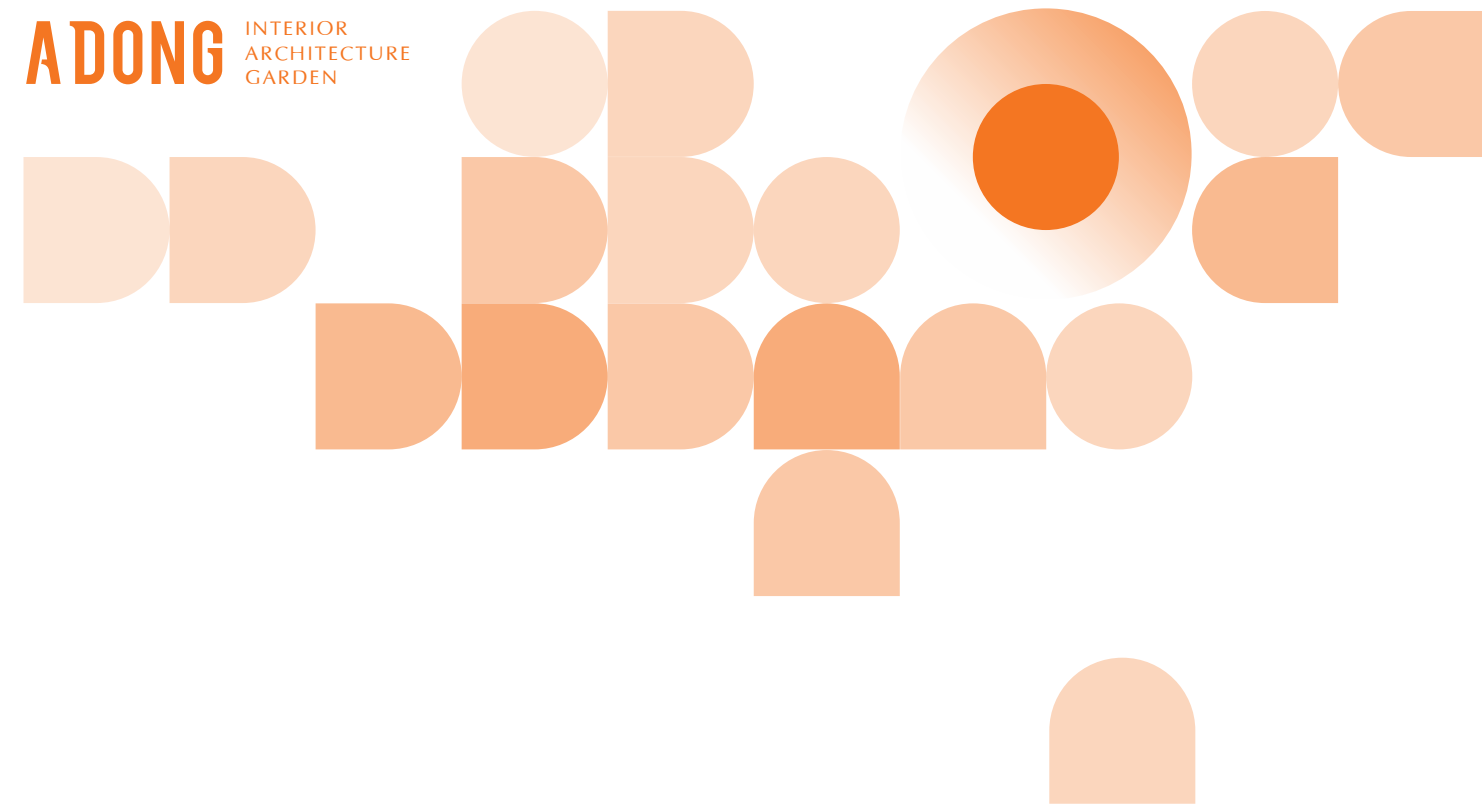




ADONG INTERIOR
ARCHITECTURE
GARDEN



Contents / Mục Lục

05. Giới thiệu về Á Đông

09. Năng lực triển khai

12. Các cấp độ thiết kế

18. Dự án tiêu biểu

57. Sự khác biệt của Á Đông

61. Liên hệ & hỏi đáp

CÂU CHUYỆN VỀ
Á Đông chúng tôi

Á ĐÔNG – LÀ TỪ ĐƯỢC GỌI TẮT CỦA KHU VỰC ĐÔNG NAM Á

Phương Đông – Phương của Mặt trời mọc, phương đông cũng là phương Phật.

Kiến trúc Á Đông là sự giao thoa của nhiều nền văn hóa, là sự kế thừa của vẻ đẹp truyền thống và phát huy những tinh hoa của kiến trúc hiện đại. Phần lớn, phong cách trang trí nhà của người Phương Đông chịu ảnh hưởng của nền văn hóa Trung Hoa và Nhật Bản. Người Nhật có khuynh hướng trang trí nhà cửa với màu sắc trung tính, hài hòa và tối giản còn người Trung Hoa lại ưa chuộng màu sắc sặc sỡ với những vật dụng bằng sơn mài hay sơn phết màu đỏ rất rực rỡ.

Không gian sống của người Á Đông thường giản dị và đồng thuận cùng thiên nhiên. Bước vào một ngôi nhà theo phong cách Á Đông, bạn sẽ dễ dàng nhận ra nơi đây không có nhiều không gian rộng như lối thiết kế của người Phương Tây. Các khoảng trống thường được trang trí với những vật dụng gần gũi thiên nhiên hay đồ trang trí thủ công.

NHỮNG ĐẶC ĐIỂM CỦA PHONG CÁCH Á ĐÔNG

Mỗi phong cách trang trí nội thất đều có những yếu tố đại diện của riêng mình. Những ngôi nhà theo phong cách Á Đông thường có diện tích khiêm tốn hơn so với thiết kế phương Tây nhưng lại có đặc điểm là tinh tế và gần gũi với thiên nhiên. Dưới đây là một số đặc điểm cơ bản mà mỗi ngôi nhà Á Đông cần có.



NỘI THẤT ĐƠN GIẢN NHƯNG TINH TẾ

Đồ nội thất kiểu Á Đông thường đơn giản, mộc mạc, phổ biến và dễ tìm nhưng vẫn rất sang trọng và tinh tế bởi những chi tiết nhỏ như nước sơn, hoa văn, chạm khắc làm thủ công. Chẳng hạn như họa tiết khắc trên chiếc tủ gỗ, những chiếc hộp sơn mài, đèn bàn hay phần chân, lưng ghế. Bức tường theo phong cách này cũng được ví như một bức tranh nghệ thuật to bản thể hiện qua giấy dán hoa văn in chìm nền nã, chân dung, các bức họa đậm chất cổ điển.

SẮP ĐẶT ĐƠN GIẢN, KHOA HỌC

Người phương Đông ưa chuộng sự tinh tế, thanh lịch, bởi vậy những đồ đạc trong không gian nội thất được sắp xếp hết sức gọn gàng, đơn giản. Người Nhật có xu hướng chọn màu sắc trung tính còn người Hoa thích tông màu bắt mắt. Nhưng dù thế nào đi nữa, sự sắp đặt đơn giản, khoa học vẫn là tiêu chí chung cho phong cách thiết kế Á Đông.

ĐỊNH HƯỚNG PHÁT TRIỂN CỦA Á ĐÔNG

1. MỤC TIÊU PHÁT TRIỂN CỦA Á ĐÔNG TRONG GIAI ĐOẠN MỚI

Phát triển nhanh và bền vững cả về quy mô lẫn các sản phẩm dịch vụ chủ lực hiện có, tăng cường sự thúc đẩy hợp tác sâu rộng và hiệu quả trong sản xuất, phấn đấu đến năm 2025 đưa Công ty Á Đông trở thành top 5 những doanh nghiệp mạnh trong mảng dịch vụ tư vấn và thiết kế, thi công nội ngoại thất lớn nhất miền Bắc.

2. CHIẾN LƯỢC PHÁT TRIỂN TRUNG HẠN

Đẩy mạnh phát triển các sản phẩm và dịch vụ tư vấn thiết kế và thi công nội ngoại thất trọn gói. Xây dựng hệ sinh thái riêng về tư vấn không gian, phong thủy, sản phẩm nội thất nghệ thuật, quản lý thi công, nhà thầu xây dựng.

3. CHIẾN LƯỢC PHÁT TRIỂN DÀI HẠN

Nâng cao những giá trị từ việc khai thác nguyên liệu, vật liệu nội ngoại thất, phát triển đồng bộ và hợp lý từ nguồn nguyên liệu cho đến những sản phẩm cuối cùng.

Lựa chọn và phát triển đi đến chủ động sản xuất cho ra thị trường những sản phẩm nội thất mang đậm tính nghệ thuật, giá trị cao.

Thường xuyên chăm lo và phát triển các nhà cung cấp thuộc hệ sinh thái của Á Đông.

TÂM NHÌN

Hướng tới trở thành công ty có sức ảnh hưởng nhất định về ngành tư vấn và thiết kế nội thất tại Việt Nam.

SỨ MỆNH

Lấy Uy Tín và sự Sáng tạo không giới hạn làm nguồn gốc phát triển, Á Đông luôn cam kết mang đến cho khách hàng những sản phẩm không ngừng tốt hơn với chi phí cạnh tranh, góp phần thay đổi không gian sống cũng như nâng cao giá trị cuộc sống của từng Khách hàng.

GIÁ TRỊ CỐT LÕI

LỰA CHỌN 3T LÀM GIÁ TRỊ CỐT LÕI CỦA Á ĐÔNG

TINH

- **Tinh:** Tinh thần giữ lửa, vượt khó, kiên định với mục tiêu, hết mình trong từng công việc.
- **Tinh hoa:** Sự trau dồi, điều chỉnh, cập nhật và làm mới cái cũ, áp dụng thử nghiệm và chất lọc sự tối ưu nhất.
- **Tinh tế:** Mọi sản phẩm, công trình, dịch vụ của Á Đông đều hướng tới sự tinh tế.
- **Tinh gọn:** Đội ngũ nhân sự tinh gọn, cơ động, linh hoạt, đủ đức, đủ tài, nơi mỗi thành viên đều là những nhân tố xuất sắc trong công việc của mình.

TRÍ

- **Trí tuệ:** Luôn nâng cao tư duy, trí tuệ, sàng lọc và phát triển không ngừng với từng chi tiết, từng sản phẩm.
- **Trí hướng:** Luôn định hình rõ hướng đi, hướng phát triển trong từng dự án, từng hạng mục cụ thể.

TÂM

- **Tâm huyết:** Nhiệt huyết của tuổi trẻ, sự sáng tạo luôn là điều mà Á Đông không ngừng hoàn thiện.
- **Tâm đức:** Đạo đức nghề nghiệp luôn được từng con người của Á Đông chú trọng và đầu tư trong từng thời khắc làm việc.

TRIẾT LÝ HOẠT ĐỘNG CỦA Á ĐÔNG

Đội ngũ kiến trúc sư Á ĐÔNG khởi đầu từ những ý tưởng, yêu cầu của khách hàng. Chúng tôi tư vấn và phát triển những ý tưởng đó và hiện thực hóa nó tạo nên những không gian sống tốt nhất cho khách hàng. Sự hài lòng của chủ đầu tư là tiêu chí quan trọng nhất mà chúng tôi muốn hướng đến.

Tất cả các dự án của Á ĐÔNG đều là sự kết hợp giữa nghệ thuật độc đáo và các giải pháp chức năng đi kèm trong mỗi vị trí nội thất được sắp xếp. Quý khách hàng luôn là linh hồn của mỗi dự án, và nhiệm vụ của chúng tôi là minh họa giá trị và tính cách riêng biệt của khách hàng vào trong từng bản thiết kế nội thất đó.

Vẻ đẹp không phải thể hiện trước một ánh nhìn, mà là được linh hồn thừa nhận, không phải thứ hiện diện trước ánh mắt thoáng qua.

TUYÊN NGÔN CỦA Á ĐÔNG

NĂNG LỰC HOẠT ĐỘNG



STANDARD

CẤP ĐỘ TIÊU CHUẨN

- Đội ngũ nhân sự: Đúng và đủ (đúng người đúng việc, đủ để đáp ứng công việc ở mức tiêu chuẩn)
- Công năng: Tiêu chuẩn
- Tiện ích: Tiêu chuẩn
- Chất lượng: Tiêu chuẩn
- Giá trị gia tăng: Tiêu chuẩn
- Tính ưu tiên: Tiêu chuẩn
- Hỗ trợ: Đáp ứng theo tiêu chuẩn thông thường về dịch vụ CSKH



BẠN SẼ GẶP VẤN ĐỀ KHI KHÔNG CÓ THIẾT KẾ CHUYÊN NGHIỆP ?

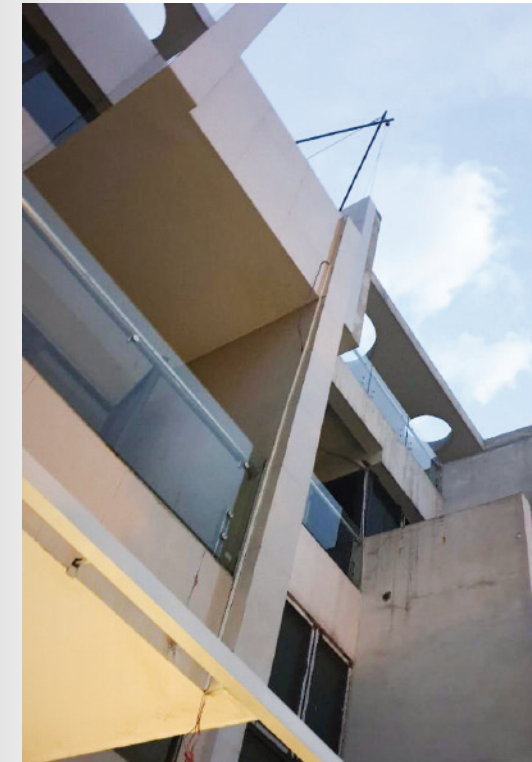
Từ việc bạn không có 1 thiết kế chuyên nghiệp và bạn sẽ làm mọi thứ mang tính tạm thời, hoặc chấp vạ hạng mục hoặc sự đầu tư chưa tới độ của công trình bạn sẽ đối diện với 1 số thực tế dưới đây.

Vật liệu không được tính toán kĩ lưỡng về lượng và chất dẫn đến việc các vật liệu trong quá trình xây dựng thi công bị thừa hoặc thiếu hoặc chất lượng không phù hợp cho từng hạng mục cụ thể.

Không nhận được sự tư vấn đầy đủ đúng và chuyên nghiệp về việc thi công xây dựng nội thất, kiến trúc, dẫn đến công trình dễ bị hư hại nhanh hoặc không đảm bảo an toàn trong quá trình sử dụng.

Bạn sẽ phải tự chịu trách nhiệm, tự cam kết với bản thân về mọi sai sót và rủi ro có thể xảy ra nếu có, đối với công trình mà bạn đang tự mình đảm nhiệm hoặc giao phó cho những người không có chuyên môn cao.

Hoặc bạn có sử dụng dịch vụ và sản phẩm của Á Đông, nhưng không đồng bộ và nhất quán, các khâu và hạng mục không được thực thi xuyên suốt và bài bản, khi đó bạn cũng không thể nhận được các Chương trình ưu đãi đặc biệt của Á Đông chúng tôi, cũng như không có sự đảm bảo, cam kết nào về chất lượng các hạng mục riêng lẻ mà Á Đông không thực hiện.



ART DESIGN GROUP

CẤP ĐỘ NGHỆ THUẬT

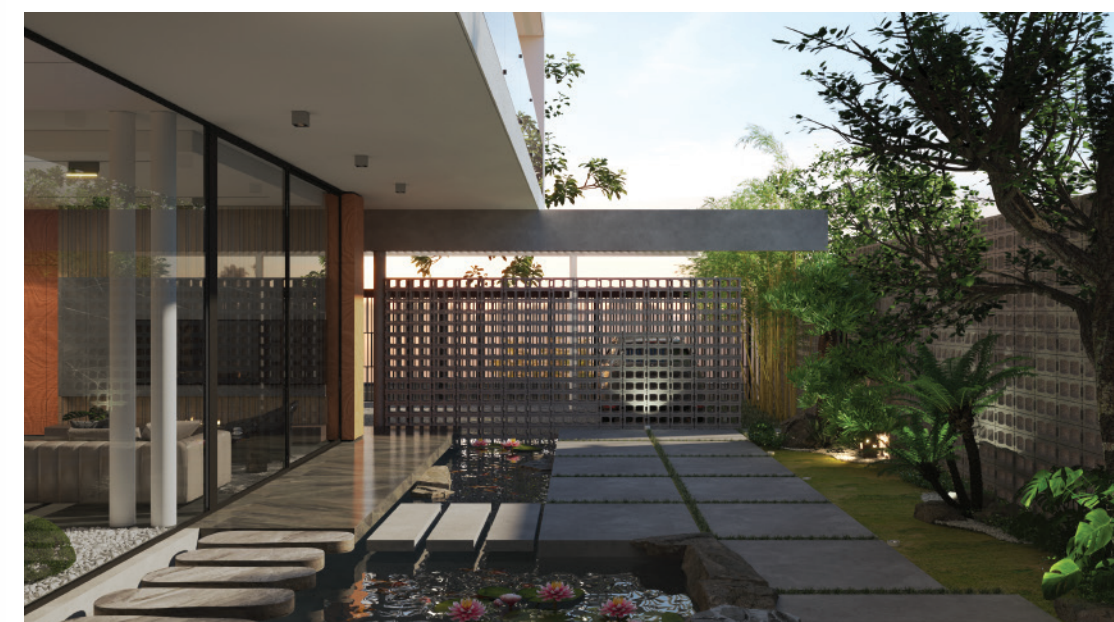
- Đội ngũ nhân sự: Họa sĩ thiết kế cao cấp.
Công năng: Vượt ngoài khái niệm nội thất thông thường.
- Tiện ích: Có thể mở rộng.
- Chất lượng: Chất lượng cao.
- Giá trị gia tăng: Mở rộng.
- Tính ưu tiên: Mở rộng.
- Hỗ trợ: 24/7.

ĐƠN VỊ ĐỒNG HÀNH



DANH MỤC THỰC HIỆN

- Khảo sát, nghiên cứu hiện trạng.
- Tư vấn chuyên sâu về nội, ngoại thất.
- Phân tích tư vấn phong thủy.
- Lên phương án đề xuất (phác thảo bằng tay và máy tính).
- Phối cảnh 3D cho từng phân khu quan trọng của dự án.
- Thuyết trình giải pháp với khách hàng.
- Triển khai thiết kế và thi công
- Vận hành thử nghiệm, hoàn thiện, đóng gói.
- Cam kết bảo hành, đồng hành hỗ trợ tư vấn.
- Bàn giao, hướng dẫn vận hành và thanh toán.
- Cam kết luôn đồng hành và hỗ trợ.
- Lắng nghe, thấu cảm và tiếp nhận sự góp ý.





CẤP ĐỘ SANG TRỌNG

Đội ngũ nhân sự: Chuyên gia tư vấn và nhà thiết kế cao cấp
Công năng: vượt ngoài khái niệm nội thất thông thường
Tiện ích: Có thể mở rộng
Chất lượng: Chất lượng cao
Giá trị gia tăng: Mở rộng
Tính ưu tiên: Mở rộng
Hỗ trợ: Mọi lúc mọi nơi

LUXURY DESIGN

DANH MỤC THỰC HIỆN

- Khảo sát, nghiên cứu hiện trạng.
- Tư vấn chuyên sâu về nội, ngoại thất.
- Phân tích tư vấn phong thủy.
- Lên phương án đề xuất (phác thảo bằng tay và máy tính).
- Phối cảnh 3D cho từng phân khu quan trọng của dự án.
- Thuyết trình giải pháp với khách hàng.
- Triển khai thiết kế và thi công
- Vận hành thử nghiệm, hoàn thiện, đóng gói.
- Cam kết bảo hành, đồng hành hỗ trợ tư vấn.
- Bàn giao, hướng dẫn vận hành và thanh toán.
- Cam kết luôn đồng hành và hỗ trợ.
- Lắng nghe, thấu cảm.
- Gặp gỡ giao lưu chia sẻ.



An aerial photograph of the Ba Khan Resort, a modern resort complex built on a hillside. The resort features several multi-story buildings with white facades and dark roofs, a large swimming pool with a curved edge, and a traditional thatched-roof structure. The resort is surrounded by lush greenery and bamboo forests. In the foreground, the dark silhouette of bamboo leaves and stalks is overlaid on the left side of the image. The background shows a misty, hazy landscape with more hills and buildings in the distance.

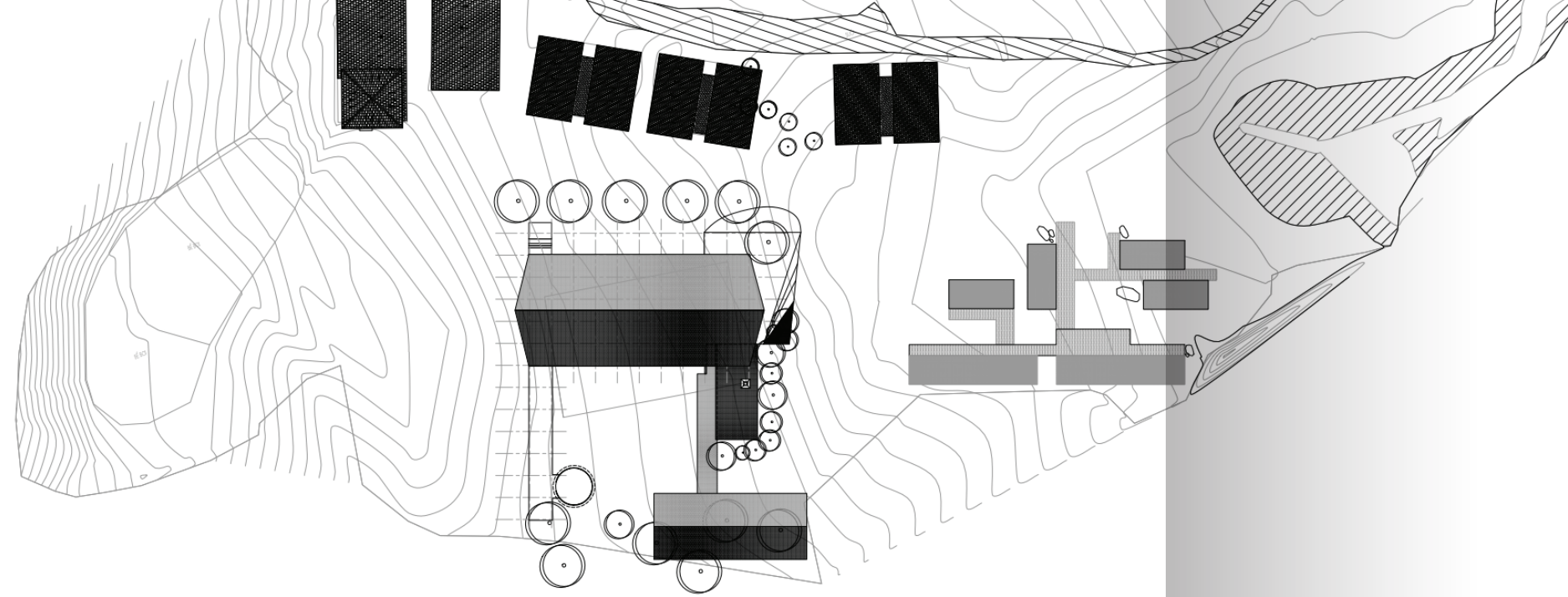
BA KHAN RESORT



BA KHAN RESORT

Mang đến trải nghiệm độc đáo về nơi ẩn dật trên núi trong mơ. Tọa lạc tại vị trí lý tưởng trên triền núi nhìn ra thung lũng xanh mát và mặt nước hồ Hòa Bình thoáng đãng, khu nghỉ dưỡng có diện tích 4ha gồm những bãi đá tự nhiên đồ sộ, thực vật đa dạng và dòng suối tự nhiên tạo nên một điểm đến mới.

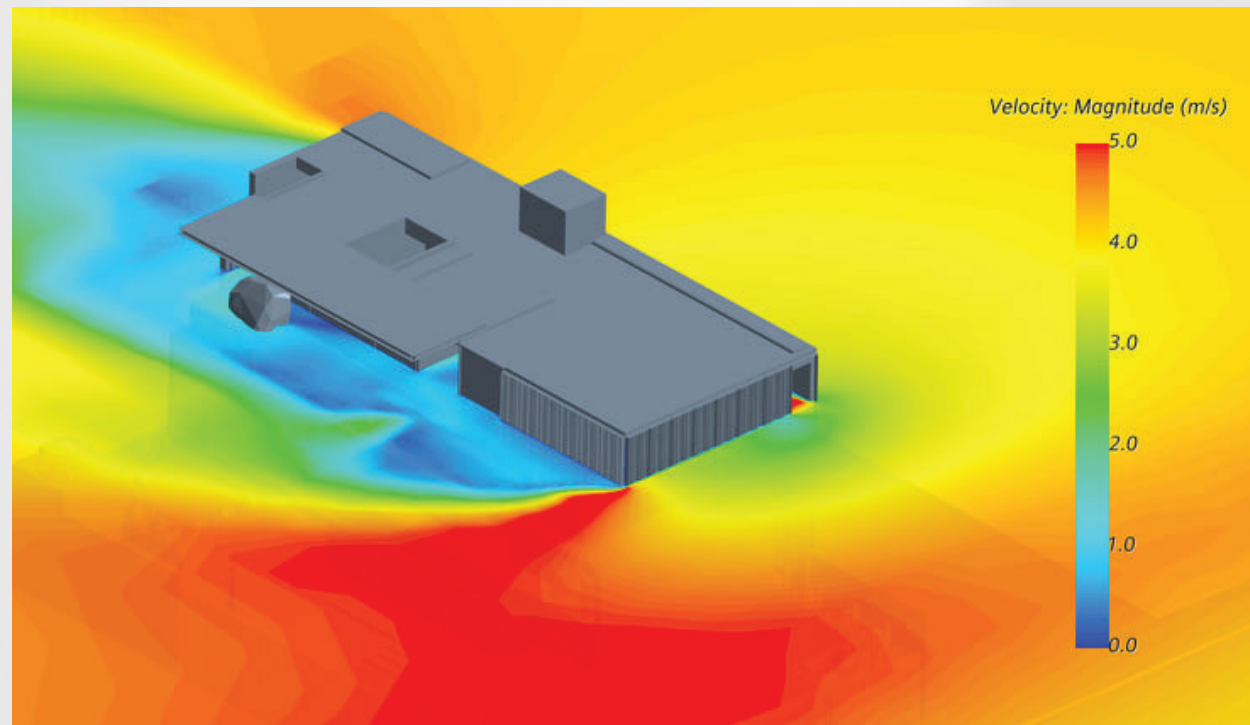
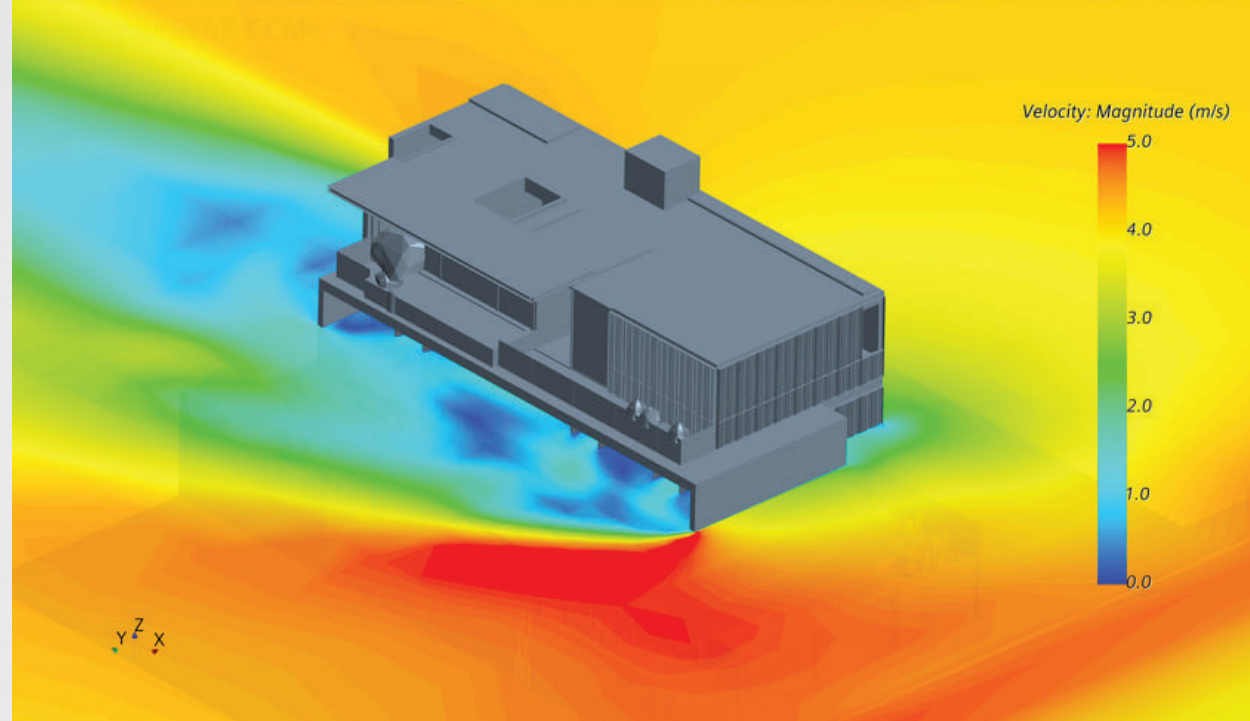
BA KHAN
RESTAURANT



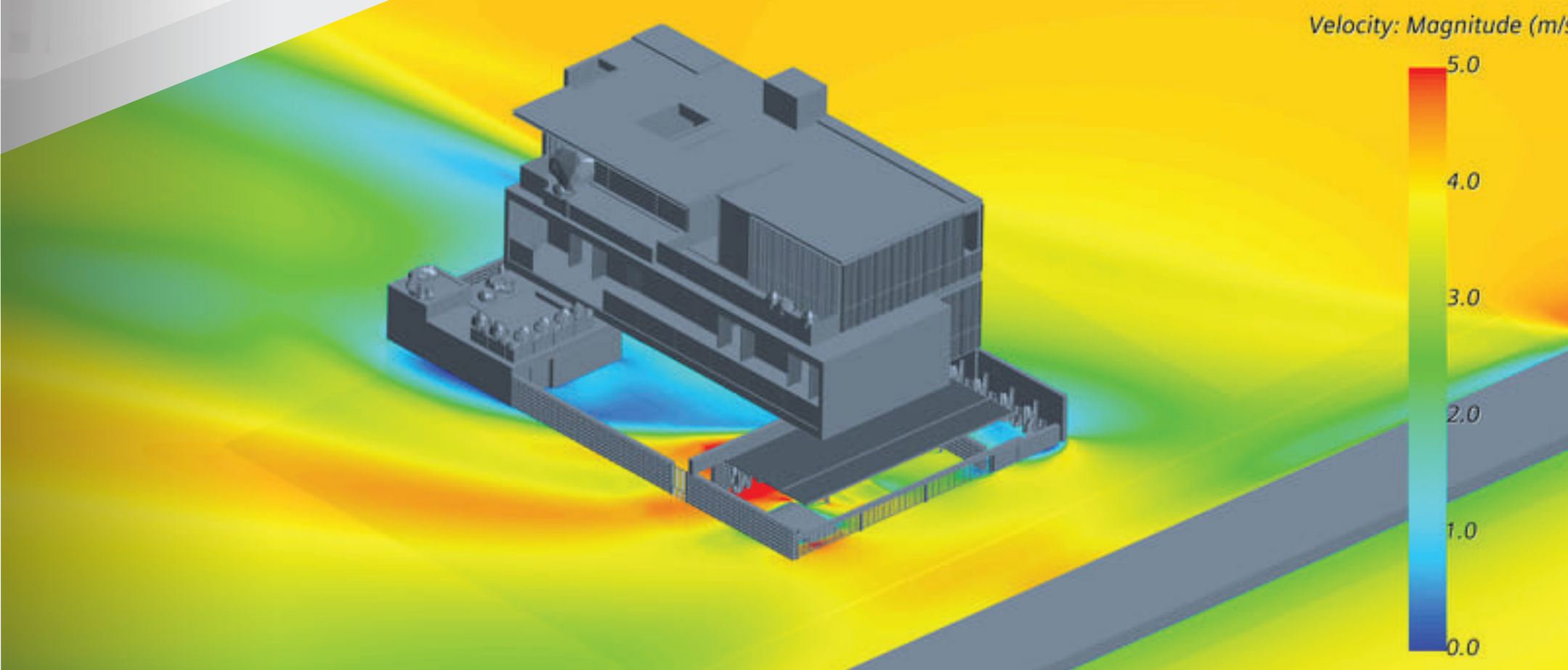
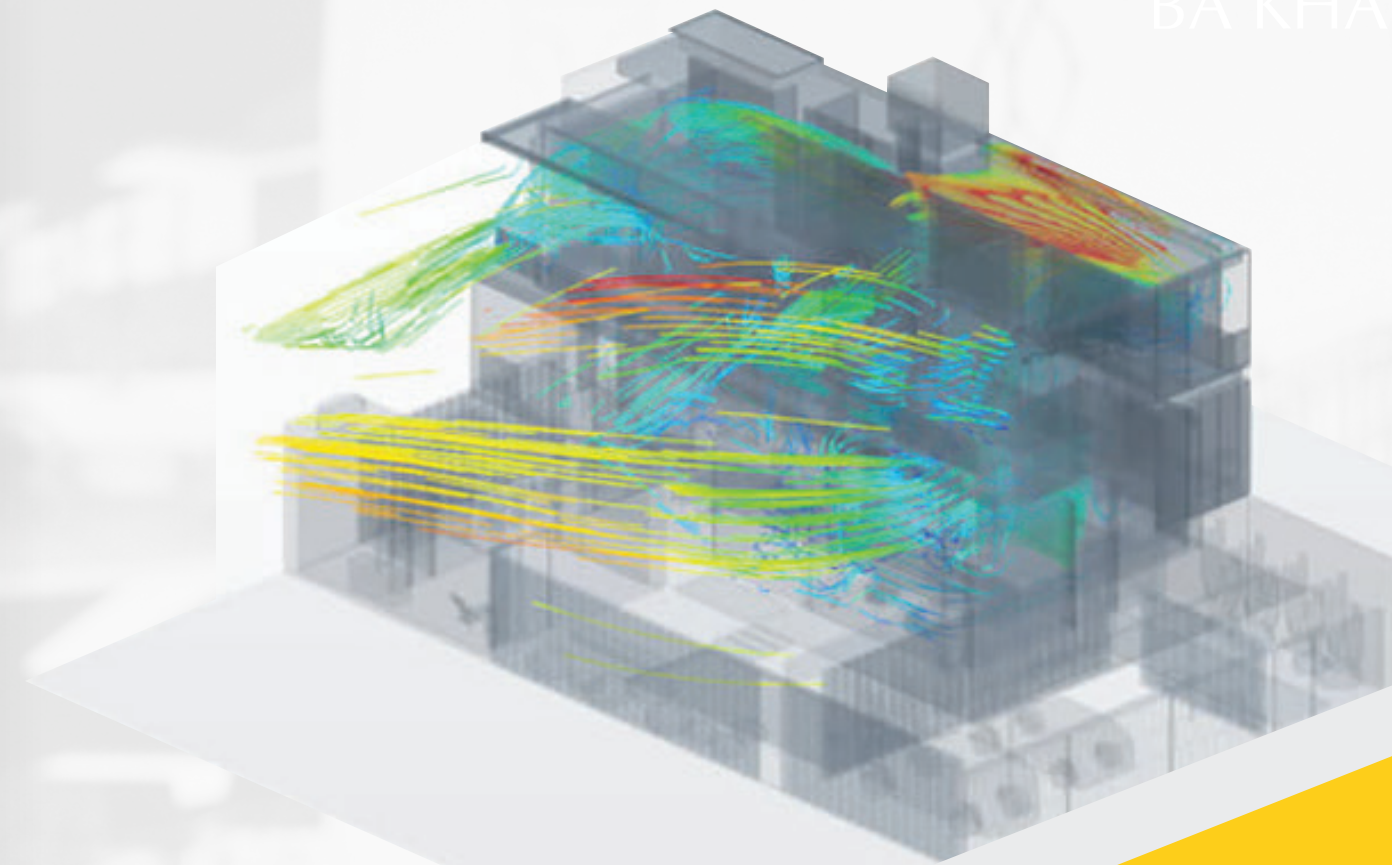
HAI DUONG
HOUSE







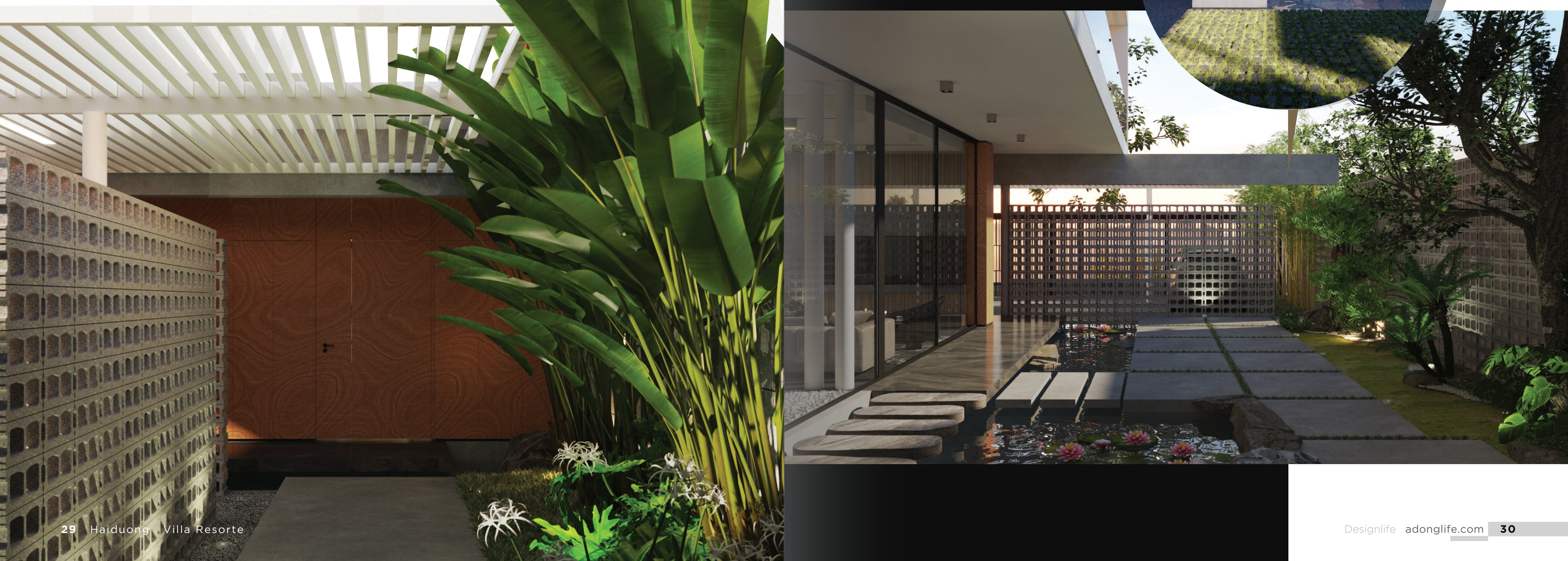
Ngoài việc thiết kế công năng sử dụng, yếu tố thẩm mỹ, chất cảm của không gian. Thì việc tính toán các giải pháp để tối ưu năng lượng tự nhiên, kết hợp hài hòa với các trang thiết bị chiếu sáng hay đối lưu không khí cưỡng bức. Thì đây là nhiệm vụ cần có trong thiết kế để ngôi nhà được hô hấp với thiên nhiên như hơi thở của chúng ta hàng ngày vậy,... Đó sẽ là không gian sống, trải nghiệm giúp chúng ta khỏe mạnh và hạnh phúc hơn!



Với cảm nhận từ sự bình dị của không gian nhà vườn bắc bộ. Ý tưởng của thiết kế là tình yêu gắn kết gia đình sự hòa hợp yếu tố âm dương (sự giao hợp) và văn hóa dân gian. Bằng việc tạo ra các không gian đóng, nén lại, mở, liên thông linh hoạt,... Đó là "Âm hưởng dân gian bắc bộ và hơi thở đương đại".



G A R D E N





MELODY
HOUSE

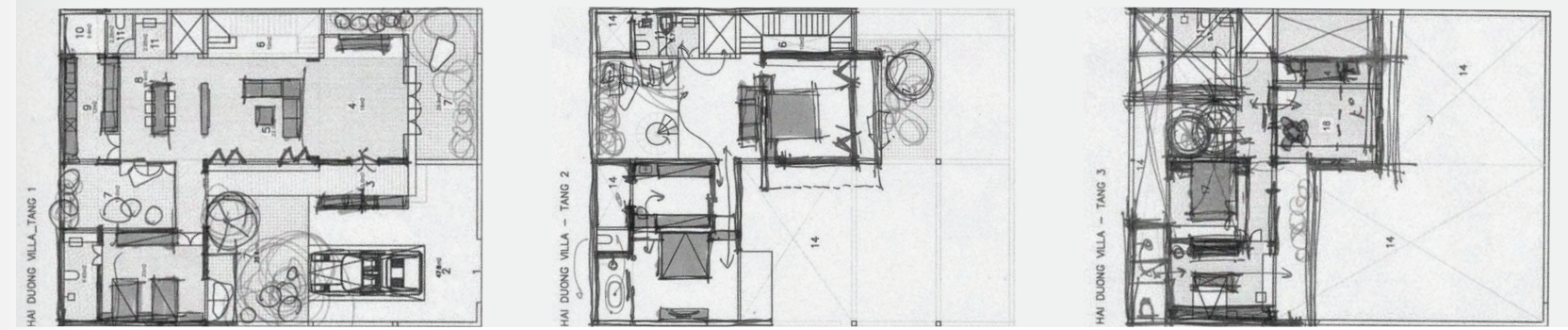


- 1. CỔNG VÀO
- 2. SÂN - GARA
- 3. HIỂN - SẢNH
- 4. PHÒNG THỜ
- 5. PHÒNG KHÁCH

- 6. THANG BỘ
- 7. VƯỜN CÂY
- 8. PHÒNG ĂN
- 9. BẾP CHÍNH - BẾP PHỤ
- 10. GIA CÔNG THỒ

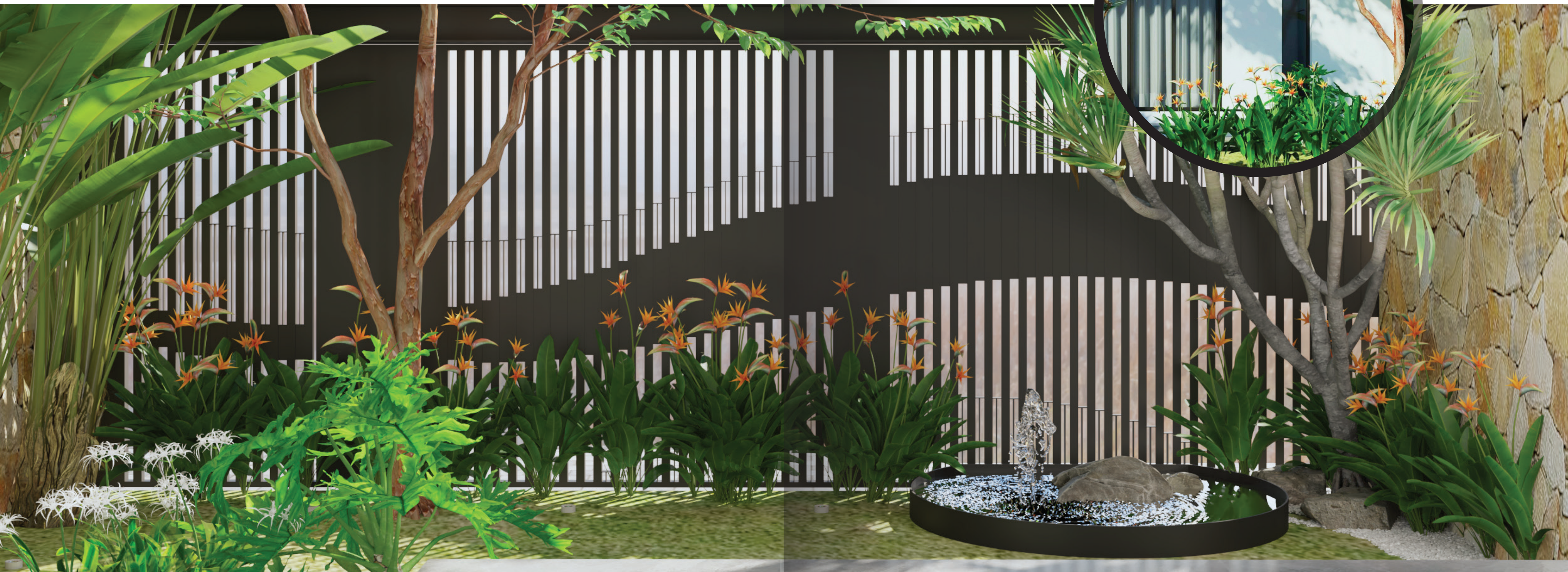
- 11. WC CHUNG
- 12. PHÒNG NGỦ ÔNG BÀ
- 13.
- 14. THÔNG TẦNG
- 15. PHÒNG NGHE NHẠC - SHC

- 16. PHÒNG NGỦ MASTER
- 17. PHÒNG GIẶT HƠI
- 18. PHÒNG GYM
- 19. PHÒNG NGỦ 3
- 20. PHÒNG NGỦ 4

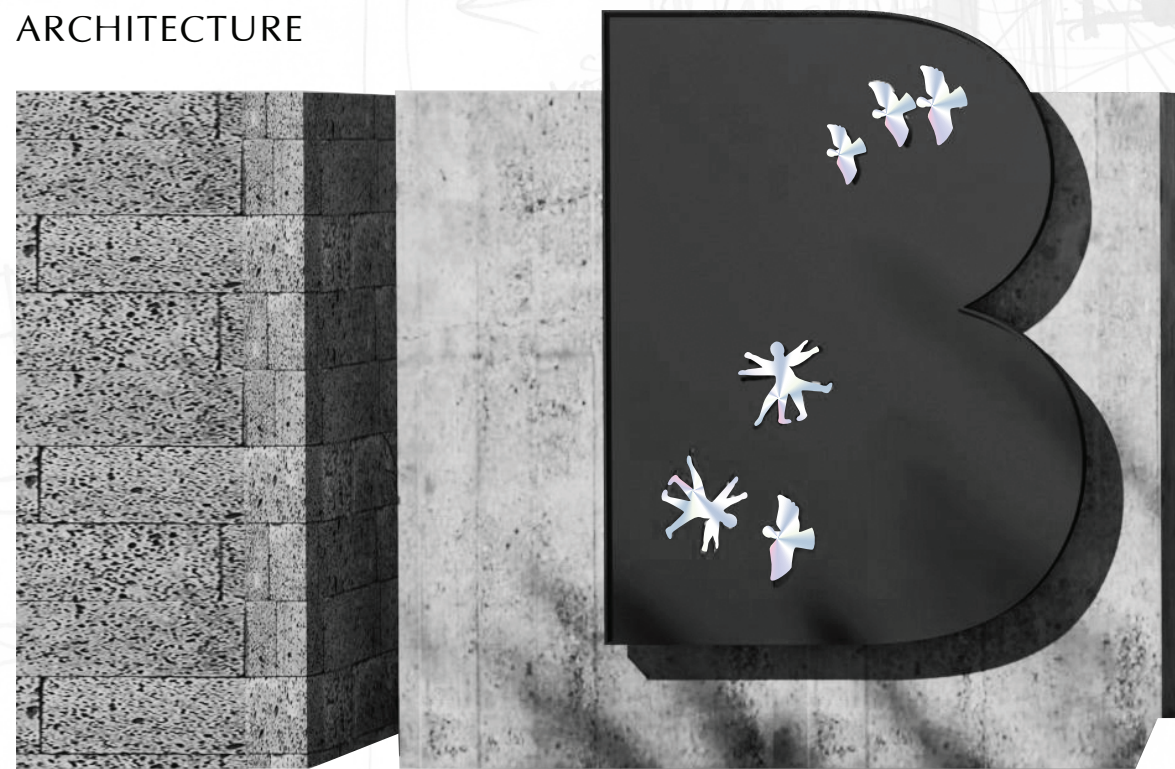


MELODY HOUSE

Yếu tố thiên nhiên luôn được chú trọng để điều hòa không khí mang lại không gian trong lành cho con người.



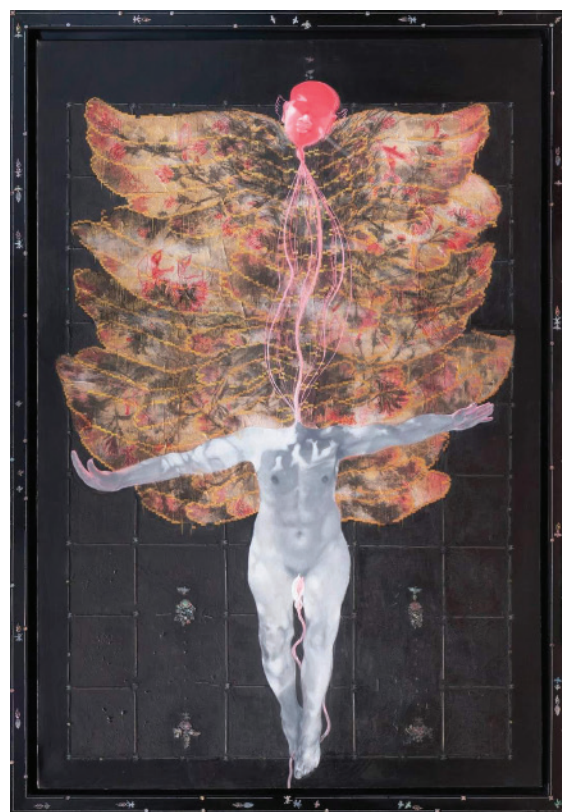
ADONG LIFE
INTERIOR
ARCHITECTURE

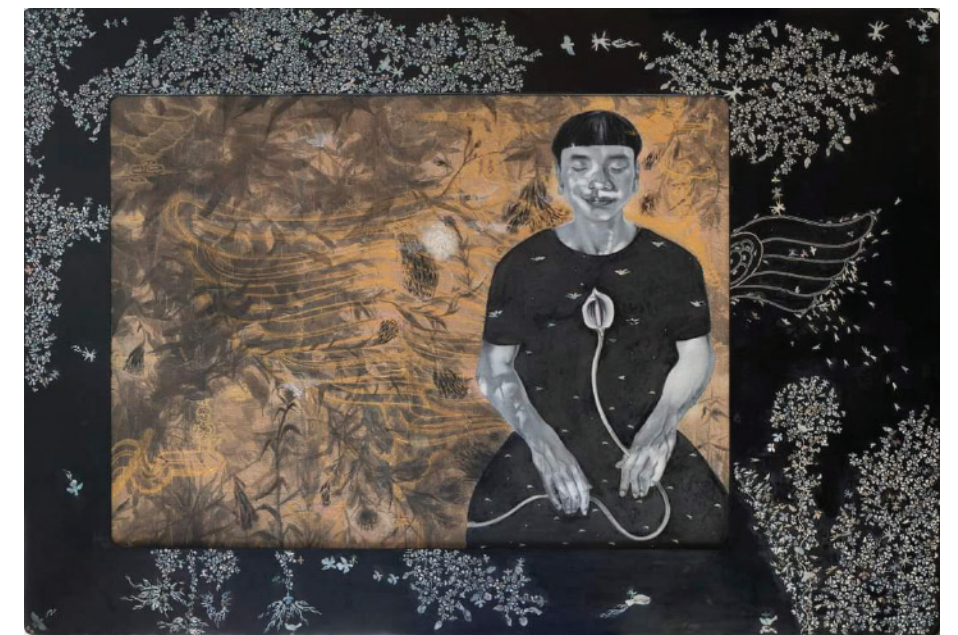
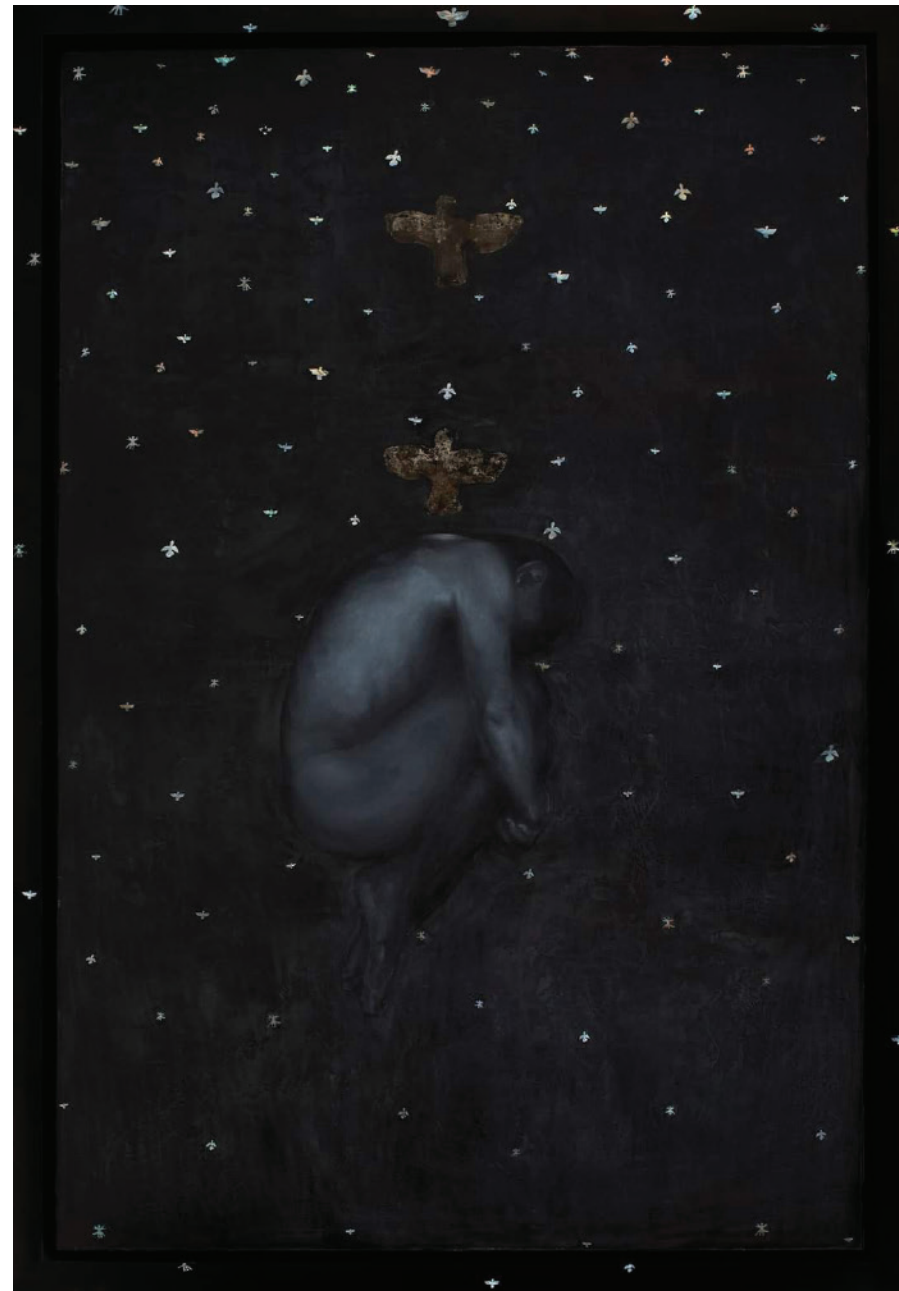


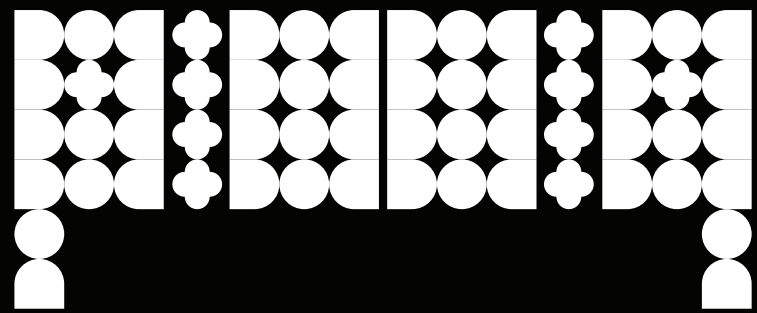
PHÒNG ✨ TRUNG BÀY ✨ NGHỆ THUẬT











RELAX HOUSE



Không gian sống xanh xung quanh như cảnh quan thiên nhiên, sân vườn với nhiều cây xanh, tiểu cảnh, hồ cá,...



RELAX HOUSE

Kiến trúc và thiết kế của Relax House phản ánh các giá trị của văn hóa có lối thiết kế không gian nội thất sang trọng, hiện đại kết hợp cùng sân vườn gần gũi với thiên nhiên sẽ mang lại trải nghiệm sống thư thái, an yên mà vẫn đảm bảo đầy đủ tiện nghi, chức năng ngay bên trong căn nhà.



RELAX HOUSE

Gia chủ có thể thoải mái thiết kế không gian biệt thự theo nhiều phong cách khác nhau như hiện đại, cổ điển, tân cổ điển,... Màu sắc được vận dụng linh hoạt và hòa quyện cùng thiên nhiên.





FURNITURE
VINHOME OCEANPARK

FURNITURE

Nội thất có sự hòa quyện độc đáo giữa 3 yếu tố – sự tối giản – công năng tiện dụng, mang đến nét đẹp hiện đại. “Đơn giản, ấm cúng và tinh tế”. Những gam màu trung tính như trắng, xám, xanh đen trắng... mang đến cảm giác hài hòa, dịu mắt kết hợp cùng những sản phẩm nội thất đơn giản nhưng đầy đủ tiện nghi.



FURNITURE

Sử dụng tông màu tươi sáng, ngọt ngào như: hồng, trắng. Thiết kế nội thất đơn giản, gọn gàng như mở rộng không gian tối đa. cùng với hệ thống cửa sổ lớn mang đến nguồn ánh sáng và gió trời thiên nhiên trong lành và mát vào căn phòng.



**BẢNG GIÁ VÀ SỰ KHÁC BIỆT
GIỮA CÁC CẤP ĐỘ THIẾT KẾ**



ARCHITECTURE • ADONG • DESIGNLIFE

#	CẤP ĐỘ TIÊU CHUẨN	CẤP ĐỘ NGHỆ THUẬT	CẤP ĐỘ SANG TRỌNG
01	ĐỘI NGŨ NHÂN SỰ Đúng và đủ (đúng người đúng việc, đủ để đáp ứng công việc ở mức tiêu chuẩn)	Họa sĩ thiết kế cao cấp	Chuyên gia tư vấn và nhà thiết kế cao cấp
02	CÔNG NĂNG Tiêu chuẩn	Vượt ngoài khái niệm nội thất thông thường	vượt ngoài khái niệm nội thất thông thường
03	TIỆN ÍCH Tiêu chuẩn	Có thể mở rộng	Có thể mở rộng
04	CHẤT LƯỢNG Tiêu chuẩn	Chất lượng cao	Chất lượng cao
05	GIÁ TRỊ GIA TĂNG Tiêu chuẩn	Mở rộng	Mở rộng
06	TÍNH ƯU TIÊN Tiêu chuẩn	Mở rộng	Mở rộng
07	HỖ TRỢ Đáp ứng theo tiêu chuẩn thông thường về dịch vụ CSKH	24/7	Mọi lúc mọi nơi
08			
09			
10			

KIẾN TRÚC VÀ NỘI THẤT

Tư vấn, thiết kế và thi công nội, ngoại thất

- Khảo sát, nghiên cứu hiện trạng.
- Tư vấn chuyên sâu về nội, ngoại thất.
- Phân tích tư vấn phong thủy.
- Lên phương án đề xuất.
- Thuyết trình giải pháp với khách hàng.
- Triển khai thiết kế và thi công.
- Vận hành thử nghiệm, hoàn thiện, đóng gói.
- Cam kết bảo hành, đồng hành hỗ trợ tư vấn.
- Bàn giao, hướng dẫn vận hành và thanh toán.
- Cam kết luôn đồng hành và hỗ trợ.

Tư vấn, thiết kế và thi công kiến trúc

- Khảo sát, nghiên cứu hiện trạng.
- Tư vấn chuyên sâu về nội, ngoại thất.
- Phân tích tư vấn phong thủy.
- Lên phương án đề xuất.
- Thuyết trình giải pháp với khách hàng.
- Triển khai thiết kế và thi công.
- Vận hành thử nghiệm, hoàn thiện, đóng gói.
- Cam kết bảo hành, đồng hành hỗ trợ tư vấn.
- Bàn giao, hướng dẫn vận hành và thanh toán.
- Cam kết luôn đồng hành và hỗ trợ.

NHẬN THẦU XÂY DỰNG

Gói Ad 1:

- 2.1. Thi công xây dựng Trọn gói
- Kiểm tra khảo sát công trình.
 - Đề xuất giải pháp toàn diện.
 - Tư vấn định hướng chất liệu vật liệu.
 - Thực hiện thi công và giám sát công trình.

Gói Ad 2:

- 2.2. Thi công sửa chữa cải tạo
- Chống thấm.
 - Nhà ở.
 - Dịch vụ công trình (Showroom, Nhà hàng, Cafe, Shop).

Gói Ad 3:

- 2.3. Thi công hoàn thiện nội thất
- Ốp lát.
 - Thạch cao.
 - Sơn bả.
 - Điện nước.
 - Sàn gỗ.
 - Sản xuất đồ gỗ nội thất.

